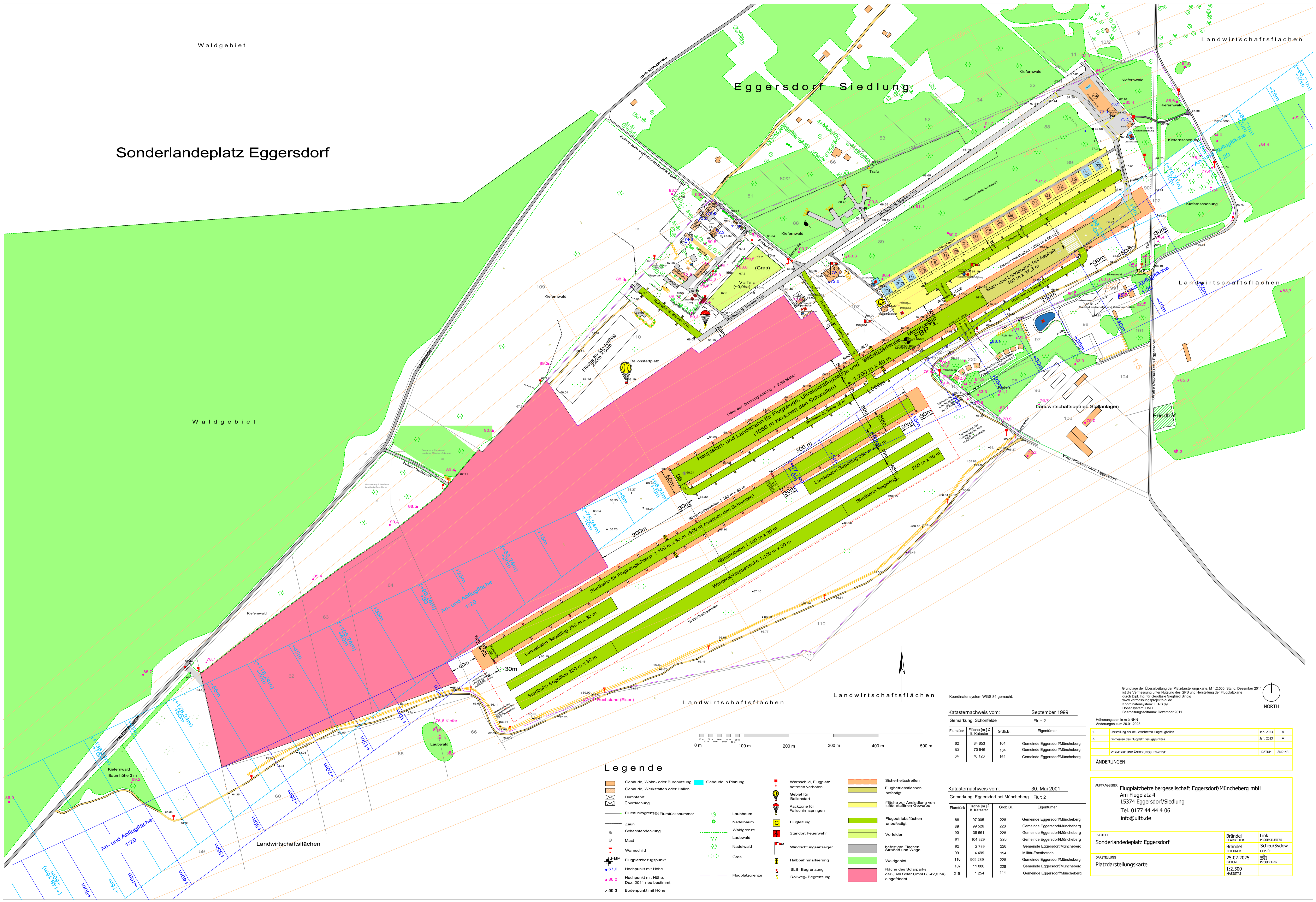


Sonderlandeplatz Eggersdorf



Legende

- Gebäude, Wohn- oder Büronutzung
- Gebäude in Planung
- Durchfahrt
- Überdachung
- Flurstücksgrenze (Flurstücksnummer)
- Zaun
- Schachtabdeckung
- Mast
- Warnschild
- FBP
- Hochpunkt mit Höhe
- Hochpunkt mit Höhe, Dez. 2011 neu bestimmt
- Bodenpunkt mit Höhe
- Warnschild, Flugplatz betreten verboten
- Gebiet für Ballonstart
- Packzone für Fallschirmspringen
- Flugleitung
- Standort Feuerwehr
- Windrichtungsanzeiger
- Halbbahnmartierung
- SLB-Begrenzung
- Rollweg-Begrenzung
- Sicherheitsstreifen
- Flugbetriebsflächen befestigt
- Fläche zur Ansiedlung von Luftfahrzeugen
- Flugbetriebsflächen unbefestigt
- Vorfelder
- Befestigte Flächen Straßen und Wege
- Waldgebiet
- Fläche des Solarparks der Juvet Solar GmbH (-42,0 ha) eingetriedet

Koordinatensystem WGS 84 gemacht.

Katastrernachweis vom: September 1999
Gemarkung: Schönfelde Flur: 2

Flurstück	Fläche [m ²] z. B. Kataster	Grb. Bl.	Eigentümer
62	84 853	164	Gemeinde Eggersdorf/Müncheberg
63	70 546	164	Gemeinde Eggersdorf/Müncheberg
64	70 126	164	Gemeinde Eggersdorf/Müncheberg

Höhenangaben in m ü NN
Änderungen zum 20.01.2023

ÄNDERUNGEN	DATUM	ÄND-NR.
1. Darstellung der neu errichteten Flugbetriebsflächen	Jan. 2023	A
2. Einmessen des Flugplatz Bezugspunktes	Jan. 2023	A

Katastrernachweis vom: 30. Mai 2001
Gemarkung: Eggersdorf bei Müncheberg Flur: 2

Flurstück	Fläche [m ²] z. B. Kataster	Grb. Bl.	Eigentümer
88	97 005	228	Gemeinde Eggersdorf/Müncheberg
89	99 526	228	Gemeinde Eggersdorf/Müncheberg
90	38 951	228	Gemeinde Eggersdorf/Müncheberg
91	104 329	228	Gemeinde Eggersdorf/Müncheberg
92	2 789	228	Gemeinde Eggersdorf/Müncheberg
99	4 499	194	Militär-Fortbetrieb
110	909 289	228	Gemeinde Eggersdorf/Müncheberg
107	11 080	228	Gemeinde Eggersdorf/Müncheberg
219	1 254	114	Gemeinde Eggersdorf/Müncheberg

AUFTRAGGEBER: Flugplatzbetriebsgesellschaft Eggersdorf/Müncheberg mbH
Am Flugplatz 4
15374 Eggersdorf/Siedlung
Tel. 0177 44 44 4 06
info@ultb.de

PROJEKT: Sonderlandeplatz Eggersdorf
BRÄNDL BEARBEITER: Brändel
SCHAU/SYDOW ZEICHNER: Scheu/Sydow
DARSTELLUNG: 25.02.2025
PLATZDARSTELLUNGSKARTE: 1:2.500
MASSSTAB

LINK: PROJEKTLINKER
PROJEKT-NR.: 2025
PROJEKT-NR.: 2025

Grundlage der Überarbeitung der Platzdarstellungskarte, M 1:2.500, Stand: Dezember 2011 ist die Vermessung unter Nutzung des GPS und Herstellung der Flugplatzkarte durch Dipl.-Ing. für Geodäsie Siegfried Biring
www.vermessungsprojekte.de
Koordinatensystem: ETRN 89
Höhensystem: NHN
Büroabgabebereich: Dezember 2011

